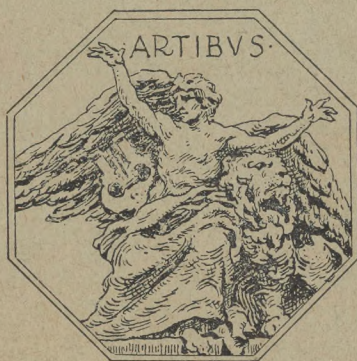


TOW. ZACHĘTY SZTUK PIĘKNYCH
W WARSZAWIE

PRZEWODNIK

Nr. 45

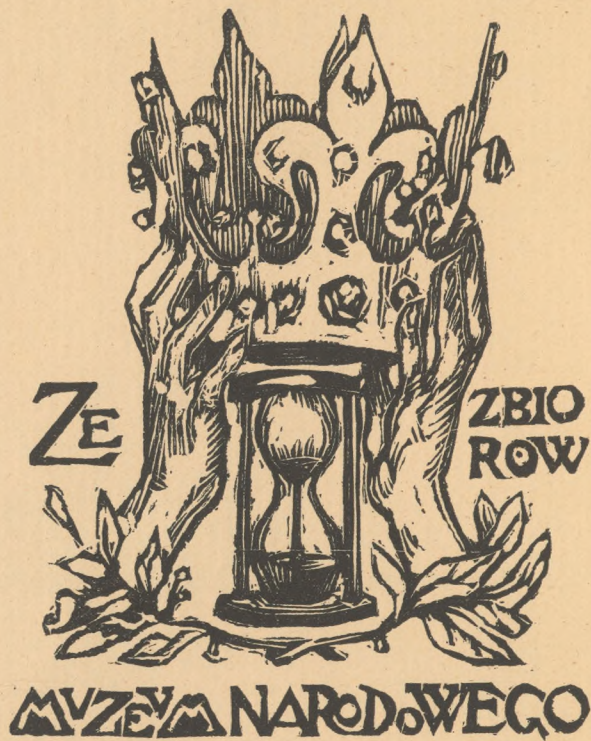


LIPIEC — SIERPIEŃ 1929 ROKU

SZKONTRUM
12. VI 1950

Już album
w M. pad.

Katalogi.



N. 9.54.321. -

N. 2.54.321. —

Kat. 3040/45

WYDAWNICTWO TOW. ZACHĘTY SZTUK PIĘKNYCH
W WARSZAWIE.

Nr. 45.

PRZEWODNIK

PO WYSTAWIE TOWARZYSTWA
ZACHĘTY SZTUK PIĘKNYCH

TREŚĆ

WYSTAWA
MALARSTWA POLSKIEGO
DRUGIEJ POŁOWY XIX WIEKU.

LIPIEC — SIERPIEŃ 1929 ROKU

WYDAWCA: WYDZIAŁ WYDAWNICZY PAŃSTWA POLSKIEGO

WARSZAWA

PRZEWOZNIK

WYDAWCA: WYDZIAŁ WYDAWNICZY PAŃSTWA POLSKIEGO

WARSZAWA



Koit. 3040/45

W S T Ę P.

Wiek XIX był dla Polski piekłem męczarni politycznej i wulkanem twórczości artystycznej. W zakresie sztuki musimy wiek ten traktować, jako dojrzały owoc naszej kultury szlacheckiej. Każdy przyzna, że owoc to wspaniały. Pierwsza połowa tego stulecia w sztuce polskiej przebiega głównie pod egidą poezji, druga — pod egidą malarstwa. Pierwszej przyświecają takie gwiazdy największego blasku, jak Mickiewicz, Krasiński, Słowacki, Szopen, Fredro, Michałowski, a drugiej — Grottger, Matejko, Chełmoński, Moniuszko, Sienkiewicz, Wyspiański. Ci są przodującymi twórcami nowożytnej sztuki polskiej w dziedzinie poezji, muzyki, malarstwa i dramaturgji. Dokoła nich grupują się gwiazdozbiory artystów, z których niemal każdy ma swój czas świetności równej wymienionym. Czarne niebo niewoli politycznej szczerze usiane było światłami nieśmiertelnego Ducha Narodu.

Złotą zworą, spinającą dwa okresy tego dziwnego w Polsce stulecia, jawi się w sztuce Artur Grottger. Jest on najszlachetniejszej próby romantykiem w malarstwie. Pośrodku drugiego okresu, niby samotna skała pośród dziewiczego lasu, dźwiga się potężny, o średniowiecznych zarysach talent Jana Matejki. Zamknięciem zaś stulecia i zarazem zwiastunem nowej w sztuce epoki jest tragiczny genjusz Wyspiańskiego. Z pewnemi omówieniami co do zakresu porównania, można na obu krańcach polskiego wieku dzie-

więtnastego postawić dwa najwyższego piękna artystycznego posągi sztuki — Szopena i Wyspiańskiego. Łączy je łuk wielu głębokich i wytwornych analogji.

Wystawa obecna ogarnia drugą połowę omawianego stulecia w dziedzinie malarstwa. Ponieważ co do czasu zbiega się ono z powstaniem Towarzystwa Zachęty Sztuk Pięknych, w którego zbiorach znajduje się wiele pierwszorzędnych dzieł tego okresu, przeto zbiory Zachęty siłą rzeczy organicznie wchodzą w skład tej wystawy. Skłoniło to władze Zachęty do złączenia katalogu dzieł, w kraju na tę chwilę zebranych, ze stałym katalogiem własnych zbiorów — pod jedną opaską, a to dla wygody i orientacji zwiedzających. Było to koniecznością, tem bardziej, ile że wystawa obecna przypada właśnie na miesiące wzmożonego ruchu turystycznego z powodu Powszechnej Wystawy Krajowej w Poznaniu. Trzeba się było liczyć z gośćmi ze świata, a i Zachęcie słusznie należy się zaakcentowanie uczestnictwa w ówczesnych dziejach sztuki polskiej.

Niepodobna w krótkim wstępie do katalogu ważyć się na historyczny, a nawet na artystyczny i syntetyczny skrót literacki epoki malarskiej, którą w dziełach okazowych przedstawia wystawa obecna. Był to, jak tu z miejsca porównałem, istny wybuch wulkaniczny, ilościowo znacznie większy i różnorodniejszy od romantyzmu. Drugą połowa wieku XIX na polu twórczości malarskiej z równin żyznych, ale nieznaczących, nagle dźwignęła Polskę w masywny i wyniosły łańcuch górski na wysokość wielu tysięcy metrów nad poziom morza. Dwa pokolenia artystów to uczyniły, że nowożytne malarstwo polskie bez ujemy dla siebie mierzy się z malarstwem najbardziej kulturalnych narodów globu ziemskiego.

Niema w wybuchu tym żadnej logicznej chronologii. Spóźnione Odrodzenie europejskie występuje tu (w osobie Matejki) po romantyzmie, a współcześnie z plenerem Chełmońskiego i z impresjonizmem. Stanisławski jest rówieśnikiem Malczewskiego, Wyczółkowski — Podkowińskiego. Wyspiański jest bezpośrednim (w akademji) uczniem Matejki. Z Matejką również łączy popularnie ogół nasz w nierozdzielną

trójkę — Brandta i Siemiradzkiego. Cały splot szkół, kierunków, indywidualności. Prawdziwy potop boży wielkiej i najwyższej miary, a różnych talentów, tworzących niemal równocześnie. Nie dziw, że krytyczna i wrażliwa pojemność społeczeństwa polskiego, zalewem tym zaskoczona, nie była w stanie pomieścić go, ani zrozumieć. Ówczesna malarzka twórczość Polski wręcz przelewała się daleko poza granice kraju, a jej sława głośniejsza, niż w Warszawie, rozbrzmiewała w Monachjum, Wiedniu, Berlinie, w Paryżu i w Rzymie.

Wystawa obecna daje tylko gwałtowny skrót tego bogactwa, na małej przestrzeni pięćdziesięciu lat skupionego. Jeszcze, przytem, zbyt mało posiadamy albumów i rozpraw historycznych i krytycznych, epoki omawianej dotyczących. A dzieła jej — po całym świecie rozproszone, przez co dostęp do nich niezmiernie utrudniony. Z tego powodu ogół współczesnych, młodych zwłaszcza pokoleń, na wiarę musi przyjmować słowa podziwu, zachwyty i dumy narodowej, które się cisną na usta znawców tak bujnego rozkwitu sztuki polskiej. Chciałoby się przedzierzgnąć w postać wymownego i niestrudzonego cicerone wystawy, a mógłby on od rana do zmierzchu każdego dnia opowiadać epopcję trudów, wojen, zwycięstw i tragicznych, podczas, zmagania się i porażek tego zastępu artystycznego, zdobywającego na swoim odcinku życia wielkość przyszłej Polski odrodzonej.

Trzeba jednak, ze względu na miejsce i czas, wyrzec się tej roli ponętnej i pozostać na skromnym stanowisku odzwierciedlonej wystawy.... „Wchodźcie i podziwiajcie! Niechaj wystawa ta każdego zachęci do sumiennego poznania sztuki, której wartość stokrotnie przewyższa jej sławę.“

Stanisław Pieńkowski.

WYSTAWA
MALARSTWA POLSKIEGO
DRUGIEJ POŁOWY XIX WIEKU.

AJDUKIEWICZ TADEUSZ 1852—1916.

- | | | |
|------|----------------------|--------------------|
| 801. | Albańczycy—ol. 1900. | wł. A. Przybylski. |
| 802. | Albańczyk—ol. | „ K. Krechowiecki. |
| 803. | Powstańcy—ol. 1877. | „ A. Natanson. |

AJDUKIEWICZ ZYGMUNT 1861—1917.

- | | | |
|------|----------------------------|------------------|
| 804. | Palestranci—ol. 1885. | wł. T. Kraushar. |
| 805. | Ostatni kwestarz—ol. 1884. | „ A. Przybylski. |

ALCHIMOWICZ KAZIMIERZ 1840—1916.

- | | | |
|------|--------------|-----------------------|
| 806. | Szkic—ol. | wł. K. Krechowiecki. |
| 807. | Cyganka—akw. | „ Ks. J. Szmigielski. |

ANDRIOLLI MICHAŁ ELVIRO 1837—1893.

- | | | |
|------|------------------------------|------------------|
| 808. | Dysputa świecka—rys. 1890. | wł. L. Goldberg. |
| 809. | Dysputa religijna—rys. 1890. | „ „ |

AXENTOWICZ TEODOR, Kraków—1859.

- | | | |
|------|--------------------|--------------------|
| 810. | Na zgliszczach—ol. | wł. A. Przybylski. |
| 811. | Wiosna—pastel. | „ L. Goldberg. |
| 812. | Czytająca—pastel. | „ E. Natanson. |
| 813. | Rusinka I—pastel. | |
| 814. | Rusinka II—pastel. | |

BADOWSKI ZYGMUNT, Warszawa — 1875.

815. Głowa żyda—ol. 1898. wł. Ant. Jurkowski.

BAKAŁOWICZ WŁADYSŁAW 1833—1907.

816. Dama z różą—ol. 1894. wł. A. Bojarski.
817. Dama w różowej sukni—ol. „ A. Przybylski.
818. Dama w czerwonej sukni—ol. „ Ks. J. Szmigielski.
819. Dama w niebieskiej sukni—ol. „ „

BIEDROŃSKI LEON 1838—1911.

820. Już zjadłem—ol. 1882. wł. L. Bryndza Nacki.

BOZNAŃSKA OLGA, Paryż — 1865.

821. W pracowni—ol. wł. L. Goldberg.
822. Autoportret—ol. „ A. Bojarski.
823. Wazon z kwiatami—ol. „ Ks. J. Szmigielski.

BRANDT JÓZEF 1841—1915.

824. Rozmowa—ol. wł. L. Goldberg.
826. Bitwa kozaków z Tatarami—ol. „ E. Mętlewicz.
827. Na czatach—ol. „ E. Natanson.
828. Zasadzka—ol. „ A. Przybylski.
829. Na polanie—ol. 1882. „ „

BRODOWSKI JÓZEF 1828—1900.

830. Cyganka wróżąca hr. Cosel—ol.
1886. wł. A. Przybylski.
831. Krowy na pastwisku—ol. 1885. „ L. Bryndza Nacki.
832. Krowy—ol. 1884. „ E. Natanson.
833. Pan B. na białym koniu—ol. 1869 „ St. Brzeziński.

BRZozowski FELIKS 1836—1892.

834. Las bukowy—ol. wł. A. Glinka.

BUYKO BOLESŁAW.

835. Pałac w Wersalu—akw. wł. A. Bojarski.

CHEŁMIŃSKI JAN 1851—1925.

836. Szeł szwadronu—ol. wł. E. Natanson.

CHEŁMOŃSKI JÓZEF 1850—1914.

837. Wjazd na targ—ol.
 838. Lisy (szkic)—ol. wł. L. Goldberg.
 839. Zachód—ol. „ „
 840. Z pola—ol. „ „
 841. Rzeka—ol. „ „
 842. Krzyż—ol. „ „
 843. Dojeżdżacz—akw. „ E. Mętlewicz.
 844. Studjum—ol. 1882. „ L. Bryndza Nacki.
 845. Żyto po deszczu—ol. „ A. Bojarski.
 846. Wschód słońca—ol. „ „
 847. Żydowski woziwoda—akw. „ E. Natanson.
 848. Mgły—ol. 1890. „ A. Natanson.
 849. Zima na Ukrainie—ol. 1885. „ A. Przybyłski.
 850. Zamglony księżyc—ol. 1891. „ A. Wellisch.
 851. Napad wilków—ol. „ K. Podczaski.
 852. Dojeżdżacz—ol. „ W. Rulikowski.
 853. K. Pułaski pod Częstochową—
 ol. 1875. „ R. Świeżawski.

CHLEBOWSKI STANISŁAW 1835—1884.

854. Joanna d'Arc uwięziona przez
 Anglików na ratuszu
 w Rouen—ol. wł. W. Rulikowski.

CZACHÓRSKI WŁADYSŁAW 1850—1911.

855. Dora—ol. wł. L. Goldberg.
 856. Dama przed lustrem—ol. 1896. „ E. Mętlewicz.
 857. Wspomnienia—ol. 1872. „ E. Natanson.
 858. Studjum—ol. 1872.

DUKSZYŃSKA EMILJA 1847—1898.

859. Baba z kogutem—ol. 1874. wł. St. Brzeziński.

DULEBIANKA MARJA 1862—1919.

860. Głowa chłopca—ol. 1881. wł. W. Rulikowski.

EJSMOND FRANCISZEK, Warszawa — 1859.

861. Nowiny—ol. wł. A. Przybylski.

FAŁAT JULJAN, Bystra — 1853.

864. Przed posiłkiem—ol. wł. K. Kosiński.
865. Łoś i wilki—ol. „ L. Goldberg.
866. Berezyna—ol. „ L. Bryndza Nacki.
867. Oszczepnicy—ol. 1890. „ E. Mętlewicz.
868. Polowanie na kaczki—akw. „ A. Bojarski.
869. Pejzaż zimowy—akw. 1894. „ A. Kieniewicz.
870. Kościołek wiejski—akw. „ E. Natanson.
871. Pejzaż z Polesia—akw. „ A. Kieniewicz.
872. Śnieg—ol. „ E. Natanson.
873. Z Polesia—pastel „ A. Natanson.
874. Miniatura—ol. „ M. Fajertag.
875. Krajobraz zimowy—pastel. „ A. Natanson.
876. Ranny niedźwiedź—gwasz. „ K. Podczaski.
877. Na polowanie—gwasz. „ „
878. Zima—ol. „ „
879. Postój wśród stepu—akw. 1893. „ Wł. Rulikowski.
880. Głowa posłańca—akw. 1882. „ „

GEMBARZEWSKI BRONISŁAW, Warszawa.

881. Z epoki Napoleońskiej—akw.

GERSON WOJCIECH 1831—1901.

882. Opary w Tatrach—ol. 1892. wł. A. Wellisch.
883. Pejzaż—ol. „ Ks. J. Szmigielski.

GIERDZIEJEWSKI IGNACY 1826—1860.

884. Bekwark, lutnista kr. Bony—ol.
1856. wł. St. Rudziński.
885. Wyrok na powstańca—ol. „ E. Natanson.

GIERYMSKI ALEKSANDER 1849—1901.

- | | | |
|------|---|-----------------------|
| 886. | Manas—ol. 1886. | wł. L. Goldberg. |
| 887. | Hamlet—ol. | „ A. Przybylski. |
| 888. | Nad kanałem w Padwie--gwasz. | „ L. Bryndza Nacki. |
| 889. | Książd w altanie—ol. 1880. | „ A. Natanson. |
| 890. | Uliczka w miasteczku—ol. | „ A. Natanson. |
| 891. | Głowa brata Alberta—ol. | „ K. Krechowiecki. |
| 892. | Ulica w Norymberdze—ol. | „ Sz. Dzierzgowska. |
| 893. | Przystań na Solcu pod War-
szawą—ol. 1883. | „ T. Kraushar. |
| 894. | Willa—ol. | „ Ks. J. Szmigielski. |
| 895. | Piazza delle Erbe, Werona.—ol. | „ A. Natanson. |
| 896. | Włoszka—ol. | „ E. Natanson. |
| 897. | Szkic I—ol. | „ Sz. Dzierzgowska. |
| 898. | Szkic II—ol. | „ „ |
| 899. | Szkic III—ol. | „ „ |
| 900. | Szkic IV—ol. | „ „ |
| 901. | Szkic V—ol. | „ „ |
| 902. | Altana—ol. | „ Wł. Rulikowski. |

GIERYMSKI MAKSYMILJAN 1846—1874.

- | | | |
|------|----------------------|--------------------|
| 903. | W pochodzie—ol. | „ L. Goldberg. |
| 904. | Studjum—ol. | „ E. Mętlewicz. |
| 905. | Patrol 1830 r. | „ A. Przybylski. |
| 906. | Pejzaż—ol. | „ E. Natanson. |
| 907. | Pejzaż z młynem—ol. | „ „ |
| 908. | Lisowczyk—akw. 1878. | „ K. Krechowiecki. |
| 909. | Polowanie—ol. | „ E. Natanson. |

GORSKI KONSTANTY, Warszawa 1869.

- | | | |
|------|--------------------------|----------------------|
| 910. | Portret dzieci—ol. 1897. | wł. A. Mierzejewski. |
|------|--------------------------|----------------------|

GRABOWSKI ADAM, Warszawa 1879.

- | | | |
|------|-------------------|--------------------|
| 911. | Studjum—ol. 1899. | wł. W. Zwierowicz. |
|------|-------------------|--------------------|

GRAMATYKA ANTONI 1841—1922.

- | | | |
|------|--|--------------------|
| 912. | Ks. Lexycki, malarz polski
w pracowni—ol. | wł. A. Przybylski. |
|------|--|--------------------|

GROTTGER ARTUR 1837—1867.

913. Główka—rys. 1853. wł. A. Bojarski.
914. W pogoni—akw. „ A. Natanson.
915. Konfederaci barsecy—ol. „ E. Natanson.
916. Kwesta—rys. 1867. „ Ks. J. Szmigielski.

GRYGLEWSKI ALEKSANDER 1833—1879.

918. Wnętrze kaplicy Batorego—ol. „ M. hr. Sobański.

HOFMAN WLASTIMIL, Kraków — 1881.

919. Madonna—ol. wł. A. Natanson.

HOROWITZ LEOPOLD 1838—1917.

920. Portret damy—ol. 1872. wł. L. Goldberg.
921. Adam Mickiewicz—rys. „ A. Natanson.
922. Portret córki—ol. 1897. „ A. Natanson.
923. Modlitwa—ol. 1879. „ Mintz.
924. Autoportret—ol. 1885. „ A. Natanson.

JAROCKI WŁADYSŁAW, Kraków — 1879.

925. Głowa górala—ol. wł. A. Bojarski.

JASIŃSKI ZDZISŁAW, Warszawa — 1862.

926. Bańki mydlane—ol. wł. H. Przewóska.

KĘDZIERSKI APOLONJUSZ, Warszawa — 1861.

927. Mury klasztorne Karmelitów
w Warszawie — akw. wł. A. Przybylski.
928. Chłopiec z wędką—ol. 1893. „ E. Mętlewicz.
930. Rybak—ol.
931. Brama ks. Józefa Poniatowskie-
go w Jabłonie—akw.
932. Zwijanie przędzy—ol. 1888. wł. I. Landstein.

KOCHANOWSKI ROMAN, Monachjum — 1856.

933. Wieczór—ol. wł. F. Richling.

KONIUSZKO WACŁAW 1854—1900.

934. Włoszka—ol. 1882. wł. St. Szuch.
935. Hercegowinka—ol. 1888. „ „

KOSSAK JULJUSZ 1824—1899.

936. Bez tytułu—ol. wł. S. Janczewski.
937. Przewóz rannych—akw. 1891. „ L. Goldberg.
938. Luzak—akw. „ A. Przybylski.
939. Rodakowski pod Custozą—ol.
1868. „ L. Bryndza Nacki.
940. Krakusi—akw. 1881. „ „
941. Budrys z laszką—akw. 1865. „ „
942. Tatar z branką—akw. 1866. „ „
943. Głowy końskie—akw. „ A. Bojarski.
944. Zaklika—akw. 1890. „ E. Natanson.
945. Wesele krakowskie I—akw. 1895. „ A. Kieniewicz.
946. Wesele krakowskie II—akw. 1895. „ „
947. Dżokiej—akw. 1875.
948. Fredro na koniu—akw. „ E. Natanson.
949. Powrót z wojny—akw. 1893. „ K. Podczaski.
950. Lisowczyk—akw. 1873. „ K. Krechowiecki.
951. Chłopiec na koniu—akw. 1866. „ J. Pułaska.

KOTARBIŃSKI WILHELM 1849—1922.

952. Błędne ogniki—akw. wł. Ks. J. Szmigielski

KOSTRZEWSKI FRANCISZEK 1826—1911.

953. Na Saskiej Kępie—ol. 1852. wł. A. Bojarski.

KRUDOWSKI FRANCISZEK, Warszawa — 1860.

954. Chrystus—ol. wł. W. Richling.
955. Madonna—rys. „ Z. Richling.

LENTZ STANISŁAW 1862 — 1920.

- | | | |
|------|----------------------|-----------------------|
| 956. | Zaloty—ol. | wł. L. Bryndza Nacki. |
| 957. | Portret damy—ol. | „ A. Wieniawska. |
| 958. | Rybak—ol. | „ J. Lentzowa. |
| 959. | Autoportret—ol. | „ J. Herman. |
| 960. | Zuzanna i starcy—ol. | „ M. Kurman. |

LOEFFLER LEOPOLD 1828—1898.

- | | | |
|------|------------------------|------------------|
| 961. | Babcia z wnuczkiem—ol. | wł. E. Natanson. |
|------|------------------------|------------------|

ŁUKOMSKA BRONISŁAWA, Warszawa.

- | | | |
|------|-------------------|--|
| 962. | Martwa natura—ol. | |
|------|-------------------|--|

MALCZEWSKI JACEK, Kraków — 1855.

- | | | |
|------|-------------------------------|-----------------------|
| 963. | Grabarz i sztuka—ol. | wł. A. Przybylski. |
| 964. | Autoportret—ol. | „ M. hr. Sobański. |
| 965. | Zwycięstwo faunów—ol. | |
| 966. | W kościele—ol. 1898. | „ J. Herman. |
| 967. | Ellenai ze skopkiem—ol. | „ L. Goldberg. |
| 968. | Trzej zaborcy—ol. | „ ” |
| 969. | Św. Franciszek—ol. | „ ” |
| 970. | Muza—ol. | „ ” |
| 971. | Sztuka współczesna—ol. | „ ” |
| 972. | Pejzaż—ol. | „ ” |
| 973. | Madonna (tryptyk)—ol. | „ ” |
| 974. | Św. Jan Chrzciciel—ol. | „ ” |
| 975. | Wyzwolenie—ol. | „ ” |
| 976. | U stóp krzyża—ol. | „ ” |
| 977. | Śmierć artysty (fragment)—ol. | „ ” |
| 978. | Tobiasz—ol. | „ ” |
| 979. | Stańczyk—ol. | „ E. Mętlewicz. |
| 980. | Sztuka (tryptyk)—ol. | „ ” |
| 981. | Szkic do obrazu—ol. | „ Ks. J. Szmigielski. |
| 982. | Autoportret z siostrą—ol. | „ E. Natanson. |
| 983. | Narcyz—ol. | „ ” |
| 984. | Głowa kobieca—ol. | „ Wł. Rulikowski. |
| 985. | Rewolucja—ol. | „ E. Natanson. |
| 986. | Młody rybak—ol. | „ F. Richling. |

MALECKI WŁADYSŁAW 1836—1900.

987. Powstańcy—ol. wł. L. Bryndza Nacki.

MASŁOWSKI STANISŁAW 1853—1926.

988. Rynek w Kazimierzu—akw.
1900. wł. Z. Kalinowski.

MATEJKO JAN 1838—1893.

989. Św. Longin, patron dzwonkarzy
akw. 1889. wł. L. Goldberg.
990. Głowa—rys. " "
991. Głowa—rys. " "
992. Koń—ol. " E. Natanson.
993. Szkic do „Rejtana”—ol. 1864. " "
994. Portret córki—ol. " M. hr. Sobański.
995. Sapho—rys. " A. Kronenberg.
996. Szkic do „Sędziwoja”—ol. " Wł. Rulikowski.
997. Studjum konia—ol. " "

MEHOFFER JÓZEF, Kraków — 1869.

998. Projekt do witrażu „Trójca Świę-
ta”—akw. wł. A. Bojarski.
999. Szkic do obrazu „Chrzest”—akw. " "
1000. Szkic do witrażu—akw. " "
1001. Promień słońca—ol. " A. Przybylski.

MĘCINA KRZESZ JÓZEF, Poznań — 1860.

1002. Grajek—akw. wł. A. Bojarski.

MICHAŁOWSKI PIOTR 1800—1855.

1003. Poczta angielska—ol. wł. E. Natanson.
1004. Chłopiec z psem—akw. " "
1005. Dylizans—akw. " W. Rulikowski.

MONIUSZKO JAN 1855—1910.

1006. Królowa Jadwiga—ol. 1890. wł. S. Dzierzgowska.

- OKUŃ EDWARD, Warszawa — 1872.
1007. Portret aktorki—ol. wł. St. Lilpop.
- PANKIEWICZ JÓZEF, Paryż — 1866.
1008. Most na Sekwanie—ol. wł. L. Goldberg.
- PEŃCZARSKI FELIKS.
1009. Kawiarnia Honoratka—ol. wł. A. Przybylski.
- PIĄTKOWSKI HENRYK, Warszawa — 1853.
1010. Duet—ol. 1882. wł. A. Dębska.
- PIECHOWSKI WOJCIECH 1849—1911.
1011. Przedpołudnie—ol. 1879. wł. A. Przybylski.
1012. Zaloty—ol.
- PILLATI HENRYK 1832—1894.
1013. Wyjście z kościoła—ol. wł. W. Rulikowski
- PIOTROWSKI ANTONI 1853—1924.
1014. Przed polowaniem—ol. 1882. wł. L. Bryndza Nacki.
1015. W chacie—ol. 1884. „ A. Przybylski.
- POCHWALSKI KAZIMIERZ, Kraków — 1855.
1016. Nieproszeni goście—ol. 1882. wł. L. Bryndza Nacki.
1017. Portret hr. Feliksa Sobańskiego
ol. „ M. hr. Sobański.
1018. Głowa araba—ol. 1890. „ F. Richling.
- PODKOWIŃSKI WŁADYSŁAW 1866—1895.
1019. Ogród—ol. wł. L. Goldberg.
1020. Las—akw. „ A. Bojarski.
1021. Szkic do „Szału”—węg. „ E. Natanson.

PRUSZKOWSKI WITOLD 1846—1896.

1022. Niedziela Zielna—ol. wł. A. Przybylski.
 1023. Anelli—pastel. „ L. Goldberg.
 1024. Przy studni—ol. 1882.
 1025. Upust—akw. 1883. „ F. Richling.

RAPACKI JÓZEF 1871—1929.

1026. Błotnista droga—pastel. 1899. wł. W. Rulikowski.

RODAKOWSKI HENRYK 1823—1894.

1027. Portret Leona Kaplińskiego—ol. wł. Z Kapliński.

ROSEN JAN, Lwów — 1854.

1028. Puk, puk, w okieneczko—ol. wł. E. Natanson.

RUSZCZYC FERDYNAND, Wilno — 1870.

1029. Wnętrze kościoła w Wiszniewie
 ol. wł. A. Natanson.
 1030. Dwór w Wiszniewie. „ J. Glass.

SIEMIRADZKI HENRYK 1843—1902.

1031. Głowa—ol. wł. L. Goldberg.
 1032. Głowa—ol. 1877. „ L. Bryndza Nacki.
 1034. Willa artysty w Rzymie—ol. „ A. Natanson.
 1035. U źródła—ol. „ A. Przybylski.
 1036. Szkic do „Wniebowstąpienia“—
 ol. „ Ks. J. Szmigielski.
 1037. Szkic do „Świeczników chrze-
 ścijaństwa“—ol. „ „
 1038. Odpoczynek Rzymianki—ol. „ K. Podczaski.
 1039. Chrystus wśród dzieci—ol. „ W. Rulikowski.

SIESTRZENCEWICZ STANISŁAW 1869—1927.

1040. Jarmark—ol. 1897. wł. W. Rulikowski.
 1041. Dziewczyna na wozie—ol. 1899. „ „

SŁUPSKI FELIKS, Warszawa — 1870.

1042. Portret kobiety—ol.
1043. Portret W. Gersona—ol. 1899.
1044. Na wzgórzu—ol.

STACHIEWICZ PIOTR, Kraków — 1858.

1045. Pielgrzym—ol. wł. E. Natanson.
1046. Wianek pszeniczny—ol. „ W. Rulikowski.

STANISŁAWSKI JAN 1860—1907.

1047. Zima—ol. wł. L. Goldberg.
1048. Pejzaż—ol. „ L. Bryndza Nacki.
1049. Staw—ol. „ „
1050. Stóg na łące—ol. „ „
1051. Pejzaż—ol. „ L. Goldberg.
1052. Fragment sadu—pastel. „ A. Przybylski.
1053. Cmentarz—ol. „ „
1054. Ruiny Tyńca—ol. „ A. Bojarski.
1055. Wisła pod Tyńcem—autolit. „ „
1056. Kapusta—ol. „ L. Goldberg.
1057. Zagroda—ol. „ „
1058. Wiosna—ol. „ „
1059. Wenecja—pastel. „ M. Fajertag.
1060. Chryzantemy—akwar. „ „
1061. Obłoki—ol. „ „
1062. Noc—ol. „ „
1063. Chata—ol. „ „
1064. Wieczór—ol. „ „
1065. Osty—ol. „ „
1067. Nenufary—ol. „ A. Natanson.
1068. Lilje—ol. „ „
1069. Zima—ol. „ A. Przybylski.

STREITT FRANCISZEK 1839—1890.

1070. Niania zasnęła—ol. 1877. wł. A. Przybylski.

STRZAŁECKI WANDALIN 1855—1917.

1071. Polowanie—ol. 1881. wł. A. Natanson.
1072. Przed pojedynkiem—ol. „ E. Natanson.
1073. Oświadczyzny—ol. 1882. „ A. Przybylski.

STRZEGOCKI MIKOŁAJ 1826—1891.

1074. Martwa natura—ol. 1852. wł. M. Fajertag.

SUCHODOLSKI JANUARY 1796—1875.

1075. Śmierć płk. Nullo—ol. wł. A. Smoleński.

SZERMENTOWSKI JÓZEF 1833—1876.

1076. Droga do Łagiewnik—ol. 1871. wł. A. Przybylski.
1077. Pogrzeb nędzarza—ol. 1862. „ A. Glinka.
1078. Płock—ol. 1855. „ K. Zaczek.

SZYMANOWSKI WACŁAW, Warszawa — 1859.

1079. Przekupka—ol. wł. A. Wellisch.
1080. Szkic do Upału—ol. 1883. „ J. Herman.
1081. Pierrotka—ol. 1889. „ K. Olchowiczowa.

ŚLEWIŃSKI WŁADYSŁAW 1855—1918.

1082. Modlitwa—ol. wł. A. Przybylski.

TAŃSKI CZESŁAW, Warszawa — 1863.

1083. „Sac à papier”—pastel. wł. A. Bojarski.

TETMAJER-PRZERWA WŁODZIMIERZ 1862—1923.

1084. Kolęda—ol. 1891. wł. A. Przybylski.

TONDOS STANISŁAW 1854—1917.

1085. Wawel—akw. wł. W. Rulikowski.
1086. Na Kazimierzu w Krakowie—akw. „ F. Richling.

WEISS WOJCIECH, Kraków — 1875.

1087. Studjum—ol. wł. L. Goldberg.
 1088. Portret art. mal. Z. Badow-
 skiego—pastel. 1897. „ Z. Badowski.
 1089. Studjum I—ol.
 1090. Studjum II—ol.
 1091. Kawiarnia w Paryżu—ol.
 1092. Pokusa—ol.

WEYSENHOFF HENRYK 1859—1922.

1093. Spleen—ol. 1899. wł. A. Przybylski.
 1094. Zarośle—ol. 1898. „ J. Weysenhoff.
 1095. Żyto—ol. „ „
 1096. W parku—ol. „ „
 1097. Studjum do „Niedźwiadków”—
 ol. 1893. „ „

WIERUSZ KOWALSKI ALFRED 1849—1915.

1098. Krowy—ol. wł. L. Goldberg.
 1099. Zima—ol. „ „
 1100. Czwórka—ol. 1873. „ „
 1101. Napad wilków—ol. „ E. Mętiewicz.
 1102. Rabuś—ol. „ „
 1103. Klacz ze źrebięciem—ol. „ L. Bryndza Nacki.
 1104. Dożynki—ol. „ „
 1105. Błotna droga—ol. „ E. Natanson.
 1106. Wyjazd na jarmark—ol. „ K. Podczaski.
 1107. Na polowanie—ol. „ „
 1108. Przed chatą—ol. „ R. Świeżawski.

WOLSKI STANISŁAW 1859—1894.

1109. Pejzaż—akw. 1890. wł. A. Bojarski.

WYCZÓLKOWSKI LEON, Kraków 1852.

1110. Portret dziewczynki—ol. wł. L. Goldberg.
 1111. W buduarze—ol. 1895. „ „
 1112. Lirnik—ol. 1900. „ A. Przybylski.

- | | | |
|-------|--|---------------------|
| 1113. | Maki—pastel. | wł. E. Mętlewicz. |
| 1114. | Róże białe—pastel. | „ „ |
| 1115. | Róże różowe—pastel. | „ „ |
| 1116. | Pacholeta—ol. 1891. | „ „ |
| 1117. | Rybak—ol. 1896. | „ „ |
| 1118. | Rybak—ol. 1889. | „ L. Bryndza Nacki. |
| 1119. | Portret F. Jasieńskiego—autol. | „ A. Bojarski. |
| 1120. | Zbiór kartofli—rys. | „ „ |
| 1121. | Szkic do obrazu „Maryna” —
rys. 1877. | „ „ |
| 1122. | Feldman jako „Kusy”—pastel. | „ „ |
| 1123. | Ule na dębie—ol. | „ M. Fajertag |
| 1124. | Jaremcze—pastel. | „ A. Wellisch. |
| 1125. | Portret pana W.—pastel. | „ „ |
| 1126. | Czarny Staw—pastel. | „ A. Kieniewicz. |
| 1127. | Połów—ol. 1889. | „ K. Podczaski. |
| 1128. | Rybak—ol. 1891. | „ „ |
| 1129. | Na połów—ol. 1891. | „ „ |
| 1130. | Szkic do „Maryny”—ol. 1882. | „ W. Rulikowski. |
| 1131. | Rybacy—ol. | „ F. Richling. |

WYSPIAŃSKI STANISŁAW 1869—1907.

- | | | |
|-------|--|-----------------------|
| 1132. | Główka kobieca—pastel. | wł. L. Goldberg. |
| 1133. | Zygmunt I—pastel. | „ „ |
| 1134. | Zygmunt August—pastel. 1897. | „ „ |
| 1135. | Portret J. Malczewskiego—rys.
1899. | „ A. Bojarski. |
| 1136. | Główka—autolit. | „ „ |
| 1137. | Dziewczynka z mirtem—pastel.
1895. | „ E. Natanson. |
| 1138. | Dziewanna—pastel. 1896. | „ A. Wellisch. |
| 1139. | Główka—pastel. 1895. | „ Ks. J. Szmigielski. |
| 1140. | Julka—pastel. 1895. | „ A. Natanson. |
| 1141. | Główka—pastel. 1894. | „ W. Rulikowski. |

WYWIÓRSKI MICHAŁ 1861—1926.

- | | | |
|-------|-----------------|----------------------|
| 1142. | Polowanie—ol. | wł. St. Suchowiecki. |
| 1143. | Ciąg kaczek—ol. | „ Henisz. |

ZALESKI MARCIN 1796—1877.

1145. Rynek krakowski—ol. wł. A. Przybylski.
1146. Łazienki—ol. „ K. Kalinowski.

ŻMURKO FRANCISZEK 1859—1910.

1147. Śmierć na kwiatach—ol. 1891. wł. L. Goldberg.
1148. Studjum—ol. „ A. Bojarski.
1149. Główka—ol. „ E. Natanson.
1150. Główka—ol. „ W. Rulikowski

PRZYBYŁY PODCZAS DRUKU:

CISZEWSKI KAROL 1876—1926.

1151. Portret męski—ol. wł. M. Ciszewska.
1152. Autoportret—ol. „ „

KOSSAK WOJCIECH, Warszawa — 1857.

1153. Przejście przez Berezynę—ol.
1899. wł. W. Radkiewiczowa.

OKUŃ EDWARD, Warszawa — 1872.

1154. Autoportret z żoną—ol. 1900. wł. E. Okuń.

STASIAK LUDWIK 1858—1924.

1155. Wyrok—ol. wł. A. Dębska.

WIESIOŁOWSKI LUDWIK 1854—1892.

1156. Dawid—ol. 1881. wł. M. Wiesiołowska.

AXENTOWICZ TEODOR, Kraków — 1859.

1157. Portret—pastel. wł. R. Karniewski.

BAKAŁOWICZ WŁADYSŁAW 1883—1907.

1158. Zwierzenia—ol. wł. W. Widgier.

CHEŁMIŃSKI JAN 1851—1925.

1159. Spotkanie—ol. wł. A. Przybylski.

CHEŁMOŃSKI JÓZEF 1850—1914.

1160. Żalana łąka—ol. wł. K. Natanson.
1161. Żyd szklarz—akw. „ „
1162. Żebak wiejski—akw. 1889. „ „

CHMIEŁOWSKI ADAM 1848—1916.

1163. Miasteczko—ol. 1888. wł. Karniewski.

FAŁAT JULJAN, Bystra — 1853.

1164. Bór w zimie—ol. wł. A. Przybylski.
1165. Kraków w śniegu—akw. „ K. Natanson.

GIERYMSKI ALEKSANDER 1849—1901.

1166. Pejzaż—ol. wł. K. Natanson.

GOTTLIEB MAURYCY 1856—1879.

1167. Głowa mężczyzny—ol. wł. W. Rulikowski.

JANOWSKI LUDOMIR, Warszawa, — 1862.

1168. Portret pani K.—ol. 1895. wł. A. Kieniewicz.
1169. Portret panny K.—ol. 1897. „ „

KOSSAK JULJUSZ 1824—1899.

1170. Stado—akw. wł. K. Natanson.

MATEJKO JAN 1838—1893.

1171. Głowa kobieca—rys. wł. L. Goldberg.

PAWLISZAK WACŁAW 1866—1904.

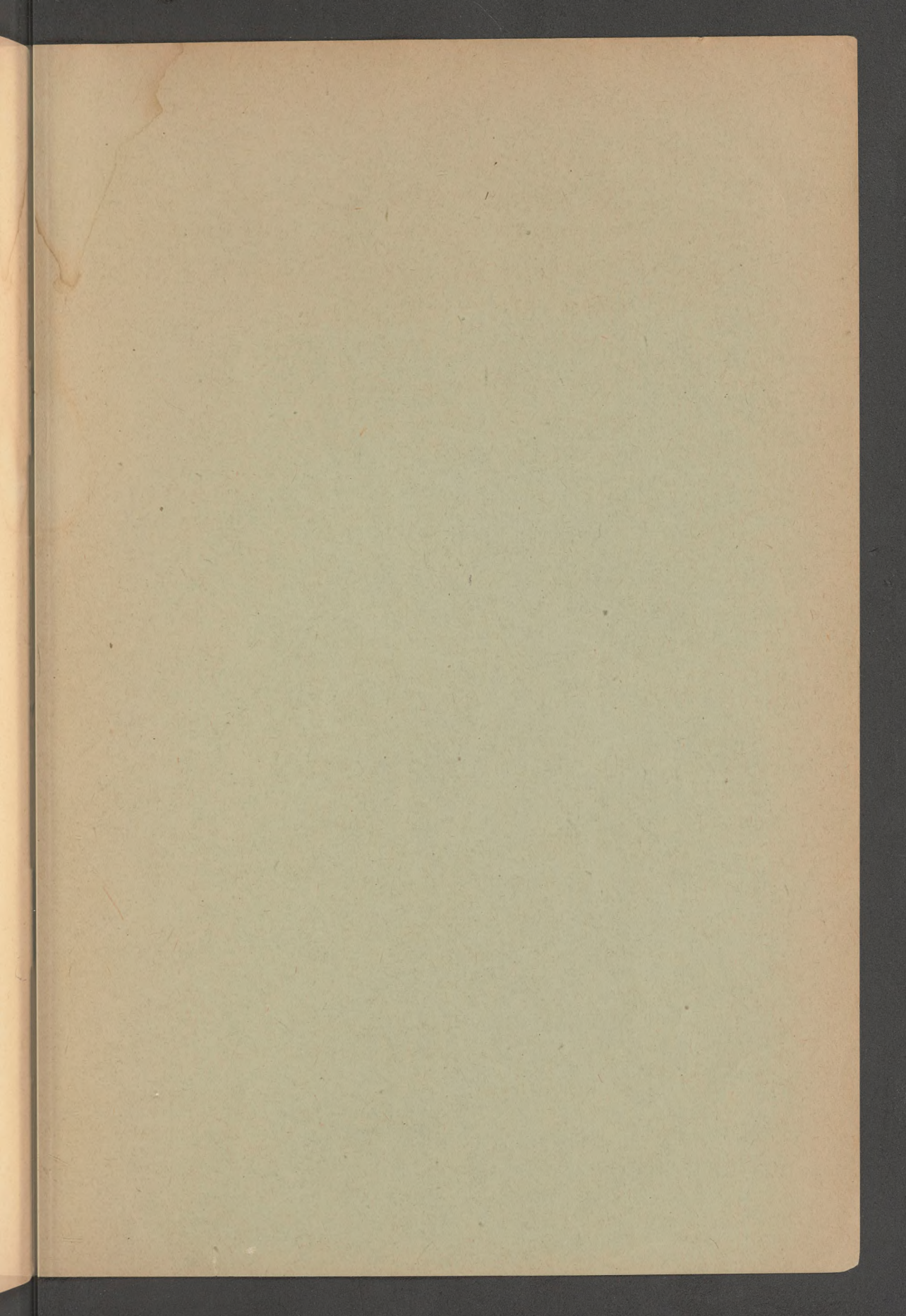
1172. Kozak—ol. wł. K. Natanson.
1173. Tatar—ol. 1881. „ „

PODKOWIŃSKI WŁADYSŁAW 1866—1895.

1174. Jesień—ol. wł. A. Przybylski.

- ROSTWOROWSKI STANISŁAW 1858—1888.
1175. Portret art. mal. Olędzkiego—ol. wł. B. Wiśniewski.
- STABROWSKI KAZIMIERZ 1876—1929.
1176. Studjum—ol. wł. W. Widigier.
- WIERUSZ KOWALSKI ALFRED 1849—1915.
1177. Pochód na Sybir—akw. wł. K. Natanson.
- WIŚNIEWSKI BRONISŁAW, Warszawa — 1873.
1178. Autoportret—ol. 1886. wł. B. Wiśniewski.
- WYSPIAŃSKI STANISŁAW 1869—1907.
1179. Macierzyństwo—pastel. wł. J. Glass.
- ZALESKI MARCIN 1796—1877.
1180. Wnętrze katedry św. Jana—ol. wł. L. Goldberg.
-
-





MUZEUM NARODOWE W KRAKOWIE
BIBLIOTEKA

Sygn. **Kat. 3040/45**